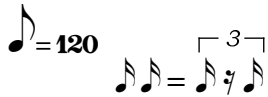


# Darauf vertrau ich

Juni

T: Matthias Lemme

M: Arne Vogeler



**Str.**

*E*

*C#m*

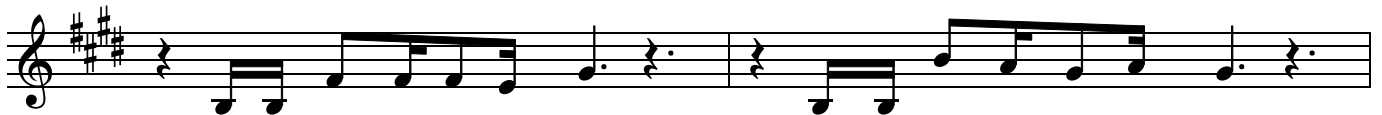


1. Dass du da bist und mich siehst,  
2. Dass du un - sre Nä - he suchst,  
3. Dass dein Geist die La - ge dreht,

mich in dei - ne Welt rein-ziehst,  
an den Rän-dern nach uns rufst,  
je - des Kind die Welt be - wegt,

*E*

*C#m*



dass du liebst und mir ver - gibst,  
dass du Scher-ben wie-der klebst,  
dass du groß von Lie-be träumst,

mir was zu-traust und mich schiebst,  
selbst im Tod noch wei - ter - gehst,  
kei - nen Tag mit uns ver - säumst,

*G#m*

*A*



du hast al - les aus - ge-dacht  
stehst in un - serm Le - ben auf,  
wir sind dann nicht mehr al - lein,

und das Licht hier an - ge-macht:  
gibst ihm ei - nen neu-en Lauf:  
wer - den Wahl-ver-wand-te sein:

**Refr.**

*E*

*C#m*

*A*



Da - rauf ver - trau ich, das glaub ich.

Da drauf, da bau ich.

*E*

*G#m*

*A*



Da-rauf ver-trau ich, das glaub ich.

Da drauf, da bau ich: Ich brau-che dich.